

高雄市用電揭露暨用電資料分析

106 年 11 月份

一、住商各部門分析

住商部門含住宅、服務業、機關學校及農林漁牧等四部門，本市各部門 11 月用電為住宅部門佔 55.54%；服務業部門佔 34.40%；機關部門佔 8.08%；農林漁牧部門佔 1.96%。

106 年 11 月份本市用電量及用電成長率如下圖與表，可得知其與去年同月份相較(105 年 11 月)，住宅部門、服務業及農林漁牧用電量皆為正成長，具 1.12%-9.04% 成長率，其中 106 年 11 月份主要節電族群與前一期相同，仍為機關學校用電，其節電率為 3.85%；此外，本月住宅部門有較高用電成長率，成長率達 9.04%。

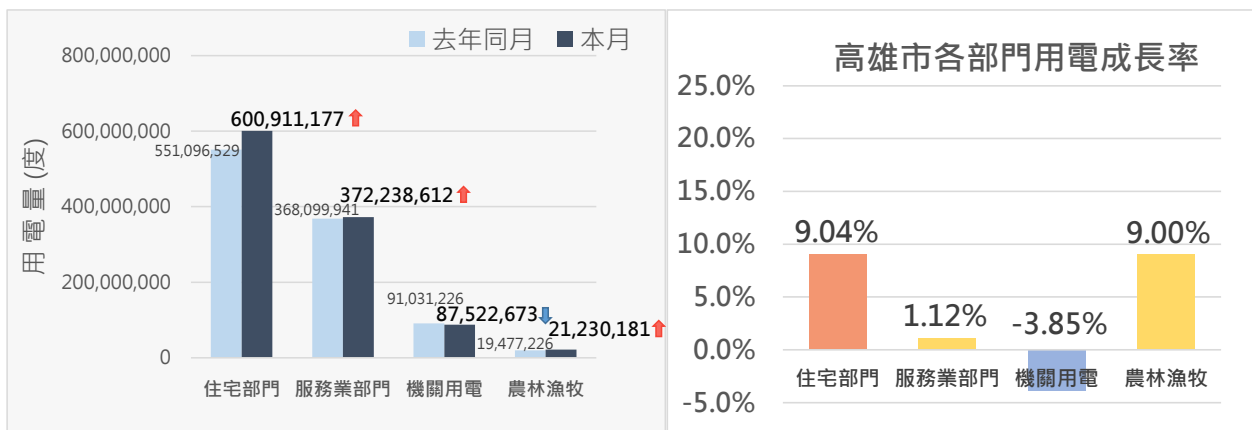
二、整體分析

本月住商總用電量為 1,081,902,643 度，將 106 年 11 月與 105 年 11 月相較，本月住商用電成長率 5.07%，相較下顯示本月住商整體用電量為正成長。

本月工業用電量為 1,441,750,882 度，將 106 年 11 月與 105 年 11 月相較，工業用電成長率為 -0.80%，相較下顯示本月工業用電量則呈微幅負成長。

表、高雄市 11 月份用電量與用電成長率

部門別	本月用電量(度)	用電佔比(%)	用電成長率(%)	部門排名
住宅部門	600,911,177	55.54	9.04	4
服務業	372,238,612	34.40	1.12	2
機關學校	87,522,673	8.08	-3.85	1
農林漁牧	21,230,181	1.96	9.00	3



圖、高雄市各部門去年同期用電與本期用電成長率