

# 高雄市用電揭露暨用電資料分析

106 年 8 月份

## 一、整體分析

本月住商用電量為 1,010,491,847 度，將 106 年 8 月與 105 年 8 月相較，本月住商用電成長率為 -2.6%，相較下顯示本月住商整體用電量為負成長。

本月工業用電量為 1,341,785,517 度，將 106 年 8 月與 105 年 8 月相較，工業用電成長率為 -4.0%，相較下顯示本月工業用電量亦為負成長。

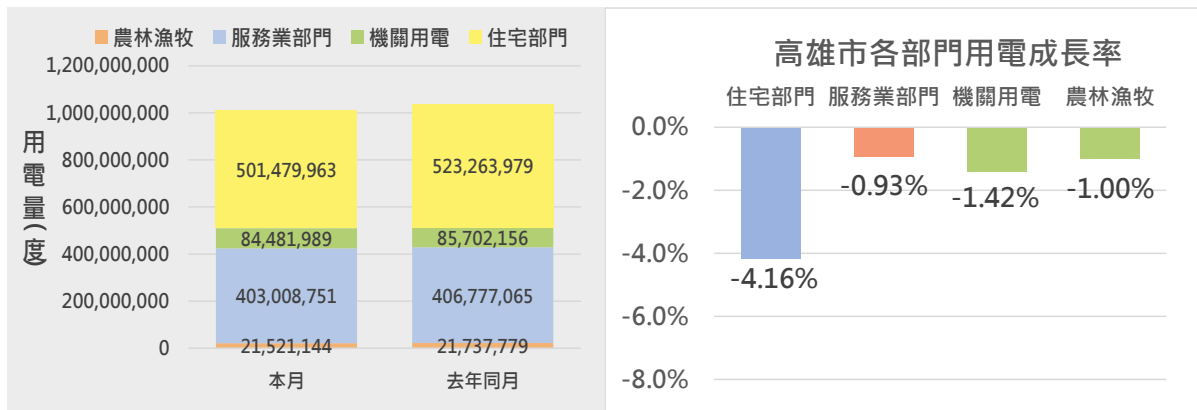
## 二、住商各部門分析

住商部門含住宅、服務業、機關學校及農林漁牧等四部門，本市各部門 8 月用電為住宅部門佔 49.62%；服務業部門佔 39.88%；機關部門佔 8.36%；農林漁牧部門佔 2.12%。

106 年 8 月份本市用電量及用電成長率如下圖與表，可得知其與去年同月份相較(105 年 8 月)，住宅、服務業、機關部門及農林漁牧用電量皆為負成長，具 0.93%- 4.16% 節電成果，其中 106 年 8 月份主要節電族群為住宅部門，其節電率達 4.16%；其次為機關部門，於本月具有 1.42% 節電率。

部門別	本月用電量(度)	用電佔比(%)	用電成長率(%)	部門排名
住宅部門	501,479,963	49.62	-4.16	1
服務業	403,008,751	39.88	-0.93	4
機關學校	84,481,989	8.36	-1.42	2
農林漁牧	21,521,144	2.12	-1.00	3

表、高雄市 8 月份用電量與用電成長率



圖、高雄市各部門去年同期用電與本期用電成長率