

高雄市用電揭露暨用電資料分析

106 年 10 月份

一、住商各部門分析

住商部門含住宅、服務業、機關學校及農林漁牧等四部門，本市各部門 10 月用電為住宅部門佔 49.81%；服務業部門佔 39.18%；機關部門佔 8.73%；農林漁牧部門佔 2.27%。

106 年 10 月份本市用電量及用電成長率如下圖與表，可得知其與去年同月份相較(105 年 10 月)，住宅部門、服務業、及農林漁牧用電量皆為正成長，具 7.14%- 21.17% 成長率，其中 106 年 10 月份主要節電族群為機關學校用電，其節電率為 4.58%；此外，本月農林漁牧部門有較高用電成長率，成長率達 21.17%。

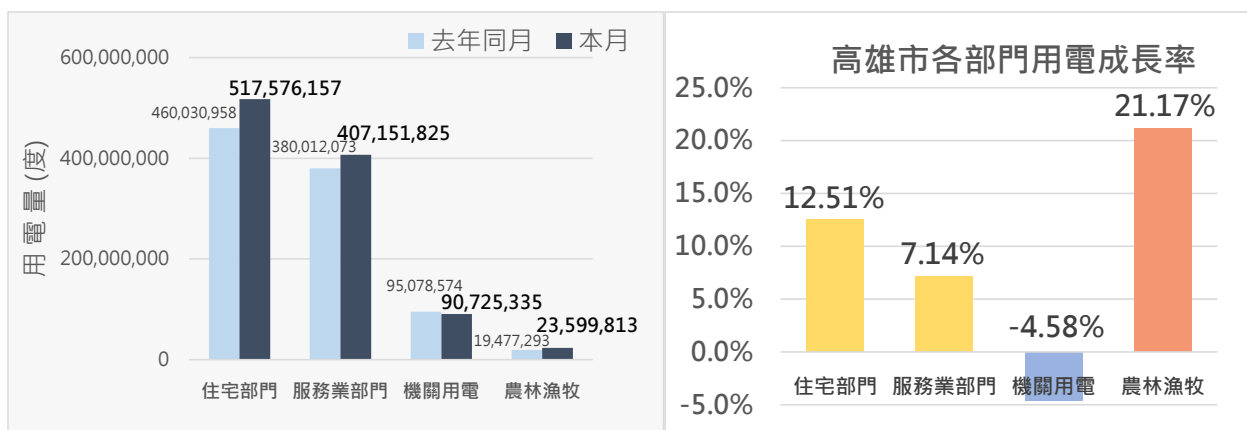
二、整體分析

本月住商總用電量為 1,039,053,130 度，將 106 年 10 月與 105 年 10 月相較，本月住商用電成長率 8.85%，相較下顯示本月住商整體用電量為正成長。

本月工業用電量為 1,457,755,563 度，將 106 年 10 月與 105 年 10 月相較，工業用電成長率為 -0.32%，相較下顯示本月工業用電量則為負成長。

表、高雄市 10 月份用電量與用電成長率

部門別	本月用電量(度)	用電佔比(%)	用電成長率(%)	部門排名
住宅部門	517,576,157	49.81	12.51	3
服務業	407,151,825	39.18	7.14	2
機關學校	90,725,335	8.73	-4.58	1
農林漁牧	23,599,813	2.27	21.17	4



圖、高雄市各部門去年同期用電與本期用電成長率