

一、各部門分析

含住宅、服務業、機關學校、農林漁牧及工業等五部門，本市各部門 8 月用電佔比，住宅部門為 19.97%；服務業部門為 16.40%；機關部門為 3.19%；農林漁牧部門為 0.89%；工業部門為 59.55%。

107 年 8 月份本市用電量及用電成長率如下圖與表，與去年同月份相較(106 年 8 月)，住宅及機關學校用電量為負成長，成長率分別為-3.95%及-6.87%，服務業部門、農林漁牧、工業用電量為正成長，成長率分別為 0.23%、1.47%及 9.30%，107 年 8 月份主要用電成長族群為工業用電，其成長率為 9.30%，成長量達 124,829,183 度。

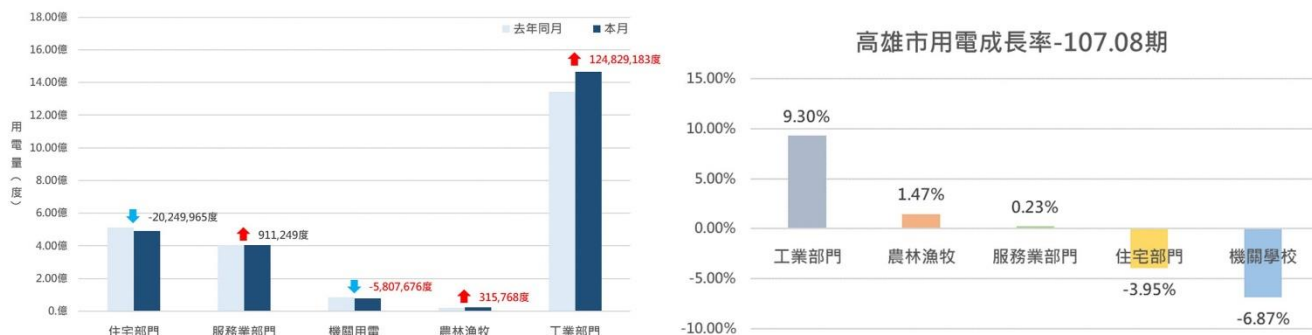
二、整體分析

本月住商總用電量為 996,212,992 度，將 107 年 8 月與 106 年 8 月相較，本月住商用電成長率-2.43%，顯示本月住商整體用電量為負成長。

另外，本月工業用電量為 1,466,614,700 度，將 107 年 8 月與 106 年 8 月相較，用電成長率為 9.30%，顯示本月工業用電量為正成長。

表、高雄市8月份用電量與用電成長率

部門別	本月用電量(度)	用電佔比(%)	用電成長率(%)	部門排名
工業部門	1,466,614,700	59.55%	9.30%	1
農林漁牧	21,836,912	0.89%	1.47%	2
服務業部門	403,920,000	16.40%	0.23%	3
住宅部門	491,781,767	19.97%	-3.95%	4
機關學校	78,674,313	3.19%	-6.87%	5



圖、高雄市各部門用電成長比較